



FlightSimulatorPortugal.com

FSInn13B2_3 e FSCopilot17B2_4

Configuração FSP

- Através do site oficial do FSP, aceder à página pessoal do piloto: **Central Piloto**
- Solicitar o tipo de acesso ao servidor no módulo à direita da página

A screenshot of a registration form titled 'Registe-se no Servidor Multiplayer'. The form has two input fields: 'Callsign: FSP!' and 'Password:'. Below these fields, there is a dropdown menu labeled 'Função:' with 'Piloto' selected, and a 'Salvar' button.

- A disponibilidade de uma password estará condicionada na página **Central Piloto** de acordo com as horas de voo mínimas previstas nas regras FSP.
- Fazer o download e proceder à instalação das duas aplicações FSinn e FSCopilot

<http://www.vatsim.net/pilots/pilotsclients/fsinn/fsinn-install/>

Durante a instalação serão perguntados:

- os directórios desejados para a instalação, aqui a escolha é livre;
- As redes a serem instaladas; o FSP neste passo não necessita de qualquer configuração pelo que os vistos **devem estar todos retirados**.

Este passo pode ser ignorado se surgir - »» **Pode perguntar o callsign/ID e/ou nome completo**

Termine a instalação das aplicações

- **Existe um procedimento a efectuar antes de qualquer tentativa de ligação ao Servidor FSP de forma a prevenir um bug, que pode ou não ocorrer na janela CHAT, apenas precisa de ser feito uma vez.**

Procedimento:

- *Localizar e abrir o ficheiro: **FSInnUI.exe** situado por defeito em: c:\Programas\FSFDT\FSInnUI - Depois da aplicação aberta, abrir e fechar a janela **CHAT - pressionando o respectivo botão**. Fechar a aplicação e o procedimento está completo não necessitando de o fazer novamente.*

Ligar-se ao **FSP**

- A ligação ao servidor até à data era realizada via Connect Directly, sistema de conexão por IP na interface do FSX - antes do simulador ler o cenário/aeronave pretendidos.

A ligação ao servidor agora é estabelecida em **Free Flight** - atenção à gestão do tráfego AI pois poderá ser necessário desligá-lo para evitar situações anormais

Esta nova interface para quem a desconhece, permite aos pilotos tanto do FS2004 como do FSX realizar vôos em conjunto :) para a VirtualAirline do FSP.

A interface dispõe de opções configuráveis de voz que só estão disponíveis e funcionais para a rede VATSIM - **as comunicação do FSP continuam a ser realizadas no Teamspeaker**

- Após entrar, pelo **Free Flight** no aeroporto pretendido é necessário abrir o painel que nos ligará ao servidor e aos pilotos que estejam também conectados:

Para isso localize na barra de menu, do FS2004 ou FSX por **Inn Control Panel** - **podrá estar na mesma barra mas no interior de outro menu no FSX-**

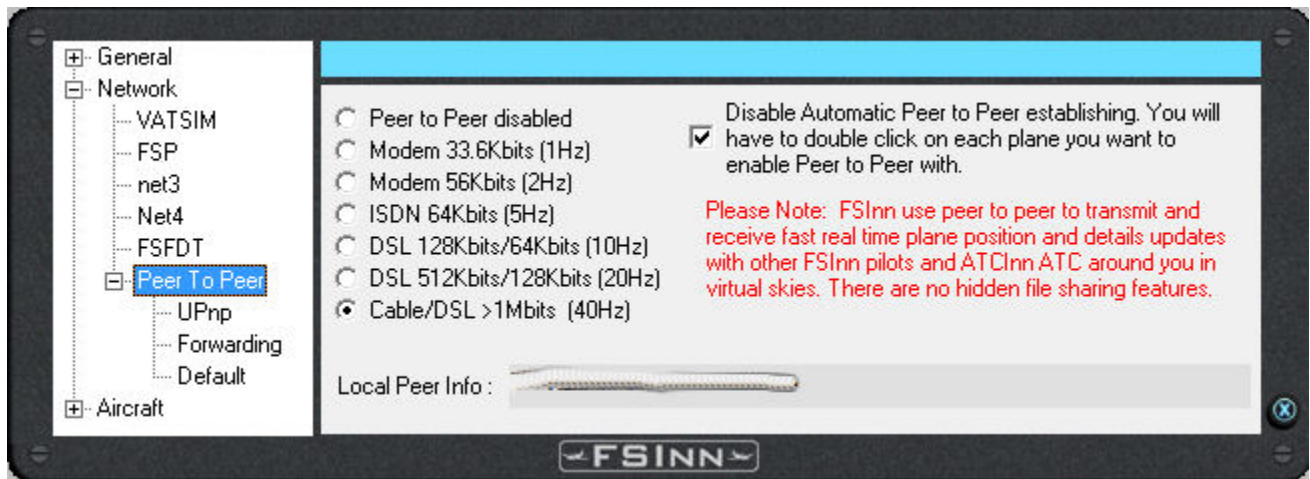
- Abrir esse painel e aguardar pela leitura das aeronaves - **não forçar o simulador a responder neste passo**, se o fizer mesmo com a barra de progresso aparentemente parada poderá gerar um erro que levará o simulador a deixar de responder - Addons de tráfego AI instalados irão necessitar de mais tempo de espera. Esta leitura é sempre mais demorada na primeira vez. Ao terminar a leitura a barra desaparece e surge a janela do **FSinn Control Panel**
- Com a pequena janela do **FSinn Control Panel** aberta siga as instruções:



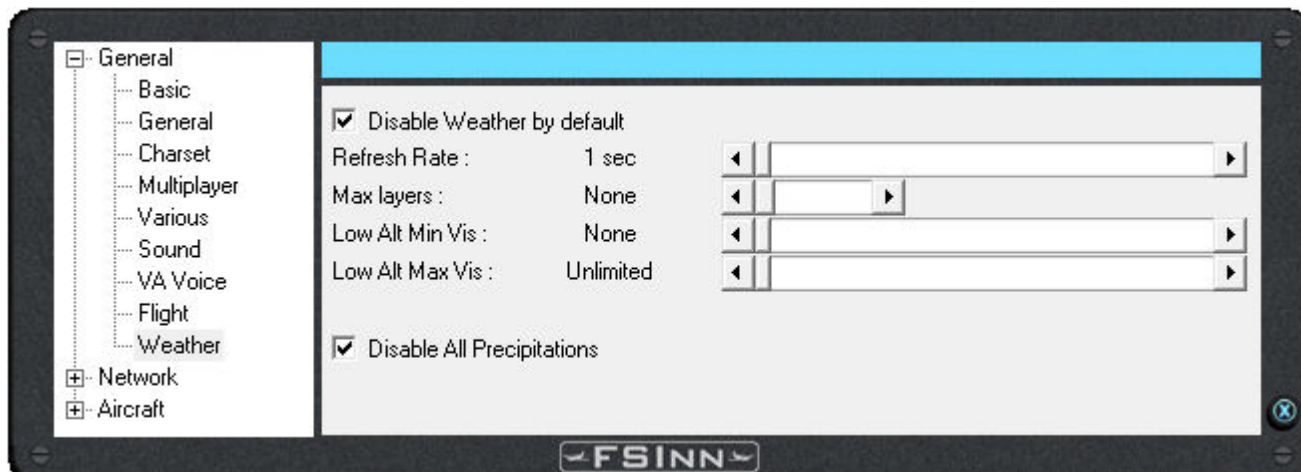
- Pressionar o botão **FSP**, aguardar que fique **verde preenchido** - **ligação estabelecida ;)**



- A configuração da ligação está terminada
- Configuração final - sugestão-



De forma a evitar conflitos entre o Weather Engine do FSinn e os motores do ActiveSky/REX/e outros... :



METARS - TRÁFEGO ONLINE - PERSONALIZAÇÃO DAS AERONAVES de terceiros e muito mais estão agora disponíveis

Bons Voos....

